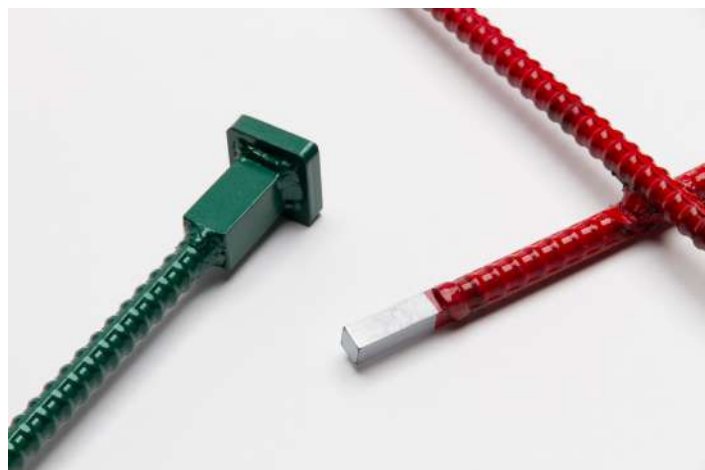


消雪ノズル用 ロングレンチセット



用途・特徴

- ・消雪パイプの点検作業で使用する工具です。
- ・しゃがまず、立ったまま作業を行えます。
- ・異形棒を使用しているため、グリップなしでも滑りにくく、握りやすいです。
- ・水量調整用ロングレンチは一体型のため、工具の持ち替えやアタッチメントの組み替えが不要。
排泥口用ロングレンチは、キャップ固着時に使用するレンチが差し込みやすい仕様になっています。

注意事項

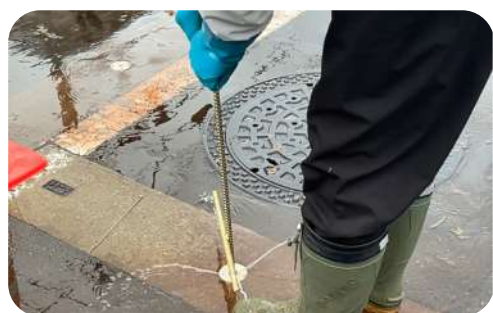
- ・作業に適した服装、手袋を着用して作業を行ってください。
- ・本来の用途以外には使用しないでください。
- ・先端部は鋭利になっていますので、取り扱いに十分注意してください。
- ・本製品は予告なく改良・仕様変更する場合がありますので、ご了承ください。



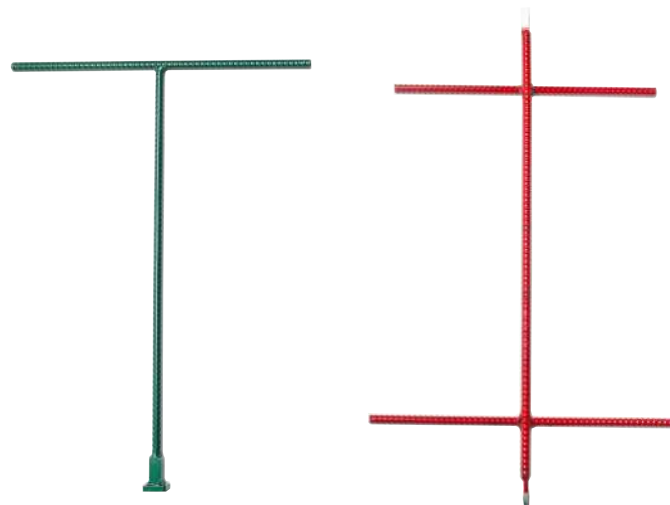
レンチが差し込みやすく、
点検作業の効率化を実現



排泥口用ロングレンチ 使用例



水量調整用ロングレンチ 使用例



	排泥口用ロングレンチ	水量調整用ロングレンチ
材質	異形棒 D-13 SS400	異形棒 D-13 SS400
長さ(高さ)	630mm	730mm
横幅	450mm	400mm
奥行	34mm	30mm
重量	1,090g	1,495g
原産国	日本	日本
JAN	4573454 325341	4573454 325358
表面処理	焼付塗装	焼付塗装