

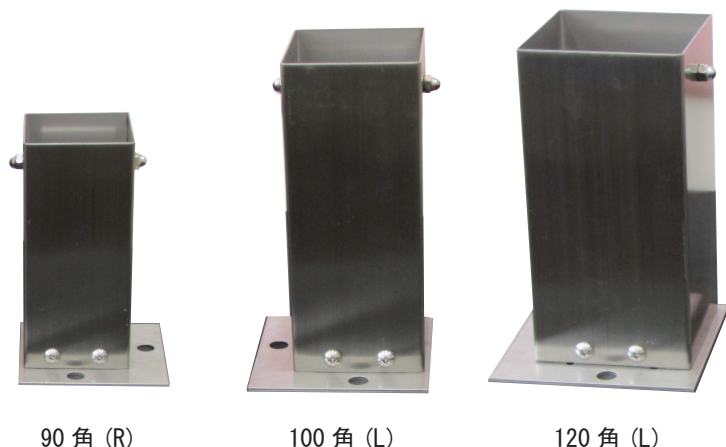
隅かど用（入隅用） 装飾柱受けストレート

用途・特長

- ・ポーチの独立柱の隅かど（入隅）に使用する装飾金物です。
- ・柱のサイズに合わせて選べる3サイズ（各右・左）があります。
- ・ステンレス製で防錆性に優れます。

注意事項

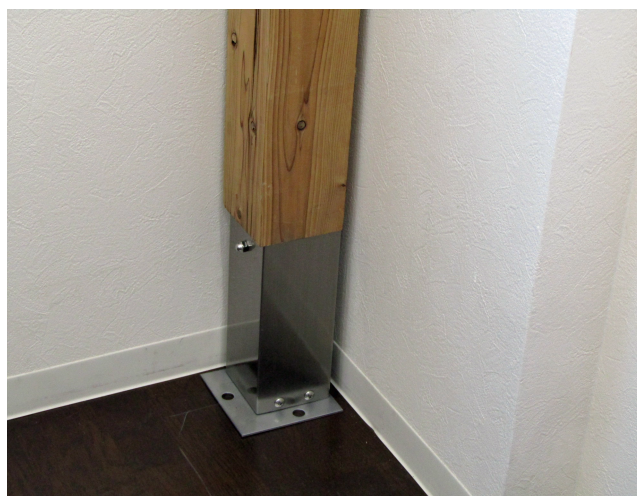
- ・本体はクリア塗装が施されておりますので養生時は弱粘着性テープの使用をお勧めします。
- ・付属の両ネジボルトが使用できない場合はステンコーチボルト M8 を代用してください。



90 角 (R)

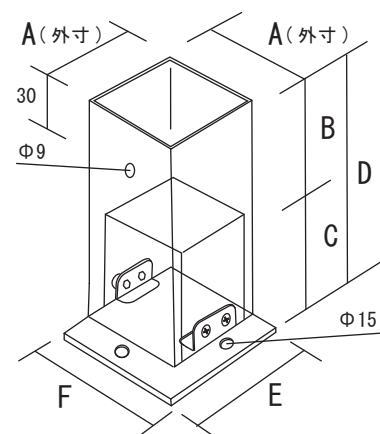
100 角 (L)

120 角 (L)



隅かど用柱受け 使用例

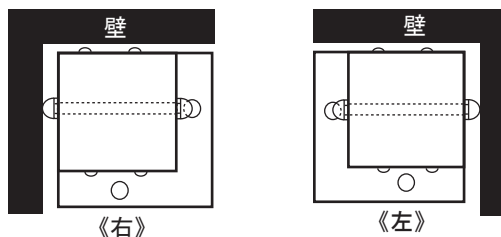
【寸法図】



【規格表】

サイズ	A 外寸	B	C	D	E	F
90 角	90	80	120	200	125	125
100 角	100	80	160	240	135	135
120 角	120	80	160	240	155	155

【平面図】



【仕様】

		オールステンレス
材質	本体	ステンレス
	ベース部、内部受け	ステンレス
	両ネジボルト	ステンレス
	袋ナット	ステンレス
板厚	本体	t1.5
	内部受け	t1.5
	ベース	t3.0
部品	両ネジボルト、袋ナット=M8	
表面処理	ヘアライン、クリア塗装	

【詳細】

オールステンレス	JAN
90 角右	4573454 323149
90 角左	4573454 323156
100 角右	4573454 323163
100 角左	4573454 323170
120 角右	4573454 323187
120 角左	4573454 323194

《受注生産品》

納期：約 10 日程度